

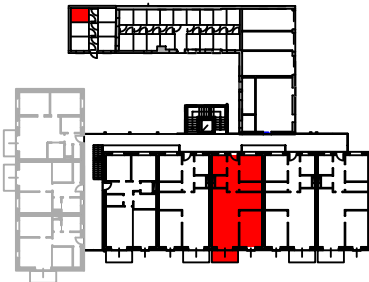


## Top 6

### 3-Zimmer-Wohnung 1. Obergeschoß

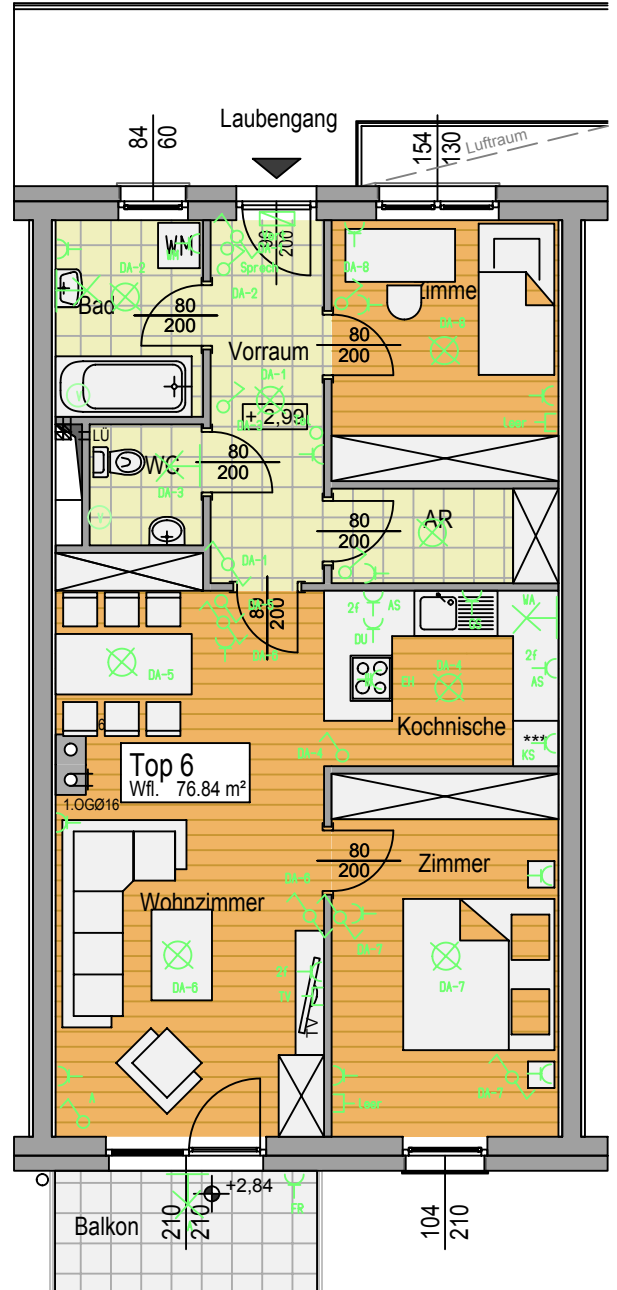
Vorraum	7,20 m <sup>2</sup>
Bad	5,07 m <sup>2</sup>
WC	2,40 m <sup>2</sup>
Wohnzimmer	26,29 m <sup>2</sup>
Kochnische	7,19 m <sup>2</sup>
AR	3,75 m <sup>2</sup>
Zimmer 1	10,35 m <sup>2</sup>
Zimmer 2	14,59 m <sup>2</sup>
Wohnnutzfläche	76,84 m <sup>2</sup>
Balkon	5,54 m <sup>2</sup>
Kellerersatz	3,69 m <sup>2</sup>

Stand 04.04.2014



### Bahnhofstraße

Unverbindliche Plankopie, Änderungen der Bauausführung vorbehalten!  
Hinsichtlich der Boden- und Wandbeläge, sowie der Elektro-, Sanitär- und sonstigen Ausstattung gilt ausschließlich die jeweils aktuelle Bau- und Ausstattungsbeschreibung; sonstige Einrichtungsgegenstände dienen nur der Veranschaulichung und werden nicht geliefert. Kisten sind nicht für die Bestellung von Einbaumöbel verwendbar - Naturmasse erforderlich!  
Alle Quadratmeterangaben sind nach Rohbaumassen berechnet.  
Änderungen bezüglich der Größe und Lage behalten wir uns vor.



M 1 : 100

0 1m 2m 3m 4m

