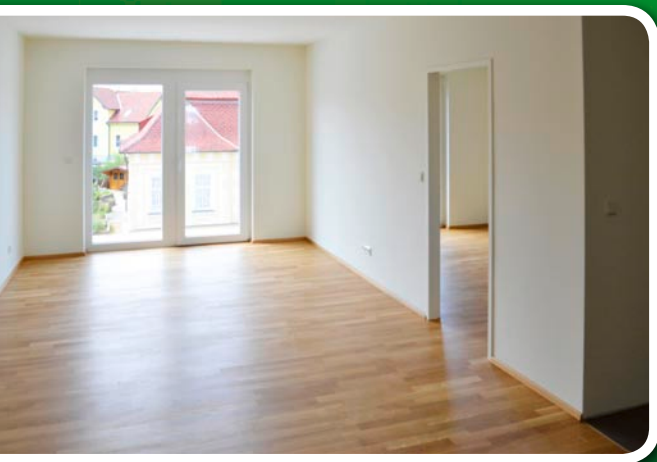


Einladung zum

„Tag der offenen Türen“



Die REISSMÜLLER Baugesellschaft hat in Waidhofen an der Thaya frei finanzierte Eigentumswohnungen errichtet.

- **zentral und dennoch ruhig gelegen**
- **bezugsfertig Ende November 2015**
- **schlüsselfertige Ausstattung**
- **provisionsfrei - direkt vom Bauträger**

Vermarktung und Verkauf durch:



Wiener Straße 45
3830 Waidhofen/Thaya
Tel.: +43 (2842) 52625
office@reissmueller.at



Böhmgasse 22
3830 Waidhofen/Thaya
Tel.: +43 (2842) 53334
waidhofen@vbow.at

Freitag, 9. Oktober 2015 ab 14:00 Uhr

Bahnhofstraße 28-30, 3830 Waidhofen/Thaya

(neben der evangelischen Kirche)

- **Wohnungsbesichtigungen**
- **Infostand**
- **Baustellenjause**

**Auf Ihr Kommen freuen sich die
Projektleitung und das Team von:**

Die aktuelle Wohnungsübersicht, Preisliste, Übersichts- und Detailpläne finden Sie auf unserer Homepage unter:

www.reissmueller.at/immobilien



Übersicht Erdgeschoß

Top	WNFL	Terrasse	Garten
01	65,18 m ²	10,80 m ²	39,14 m ²
02	verkauft		
03	verkauft		
16	verkauft		
17	52,45 m ²	10,80 m ²	31,00 m ²
18	verkauft		

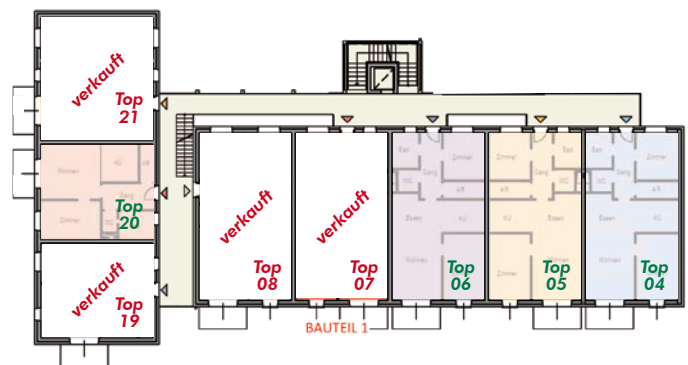
Stellplätze & Garagen

Stellplatzart	Anzahl
Stellplatz überdacht	17
Stellplatz nicht überdacht	3
Garagen	verkauft



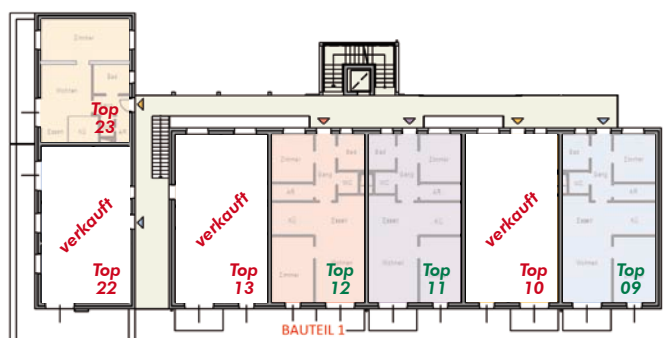
Übersicht 1. Obergeschoß

Top	WNFL	Balkon	
04	77,00 m ²	5,54 m ²	
05	77,00 m ²	5,54 m ²	
06	76,84 m ²	5,54 m ²	
07	verkauft		
08	verkauft		
19	verkauft		
20	52,29 m ²	5,54 m ²	
21	verkauft		



Übersicht 2. Obergeschoß

Top	WNFL	Balkon	Terrasse
09	76,84 m ²	5,54 m ²	
10	verkauft		
11	76,68 m ²	5,54 m ²	
12	76,68 m ²	5,54 m ²	
13	verkauft		
22	verkauft		
23	52,20 m ²		17,06 m ²
	Option Dachgarten		55,45 m ²



Übersicht 3. Obergeschoß

Top	WNFL	Balkon	Terrasse
14	verkauft		
15	verkauft		

